

# CITNE Procesadora Níspero

Distrito de Matahuasi, Concepción - Huancayo



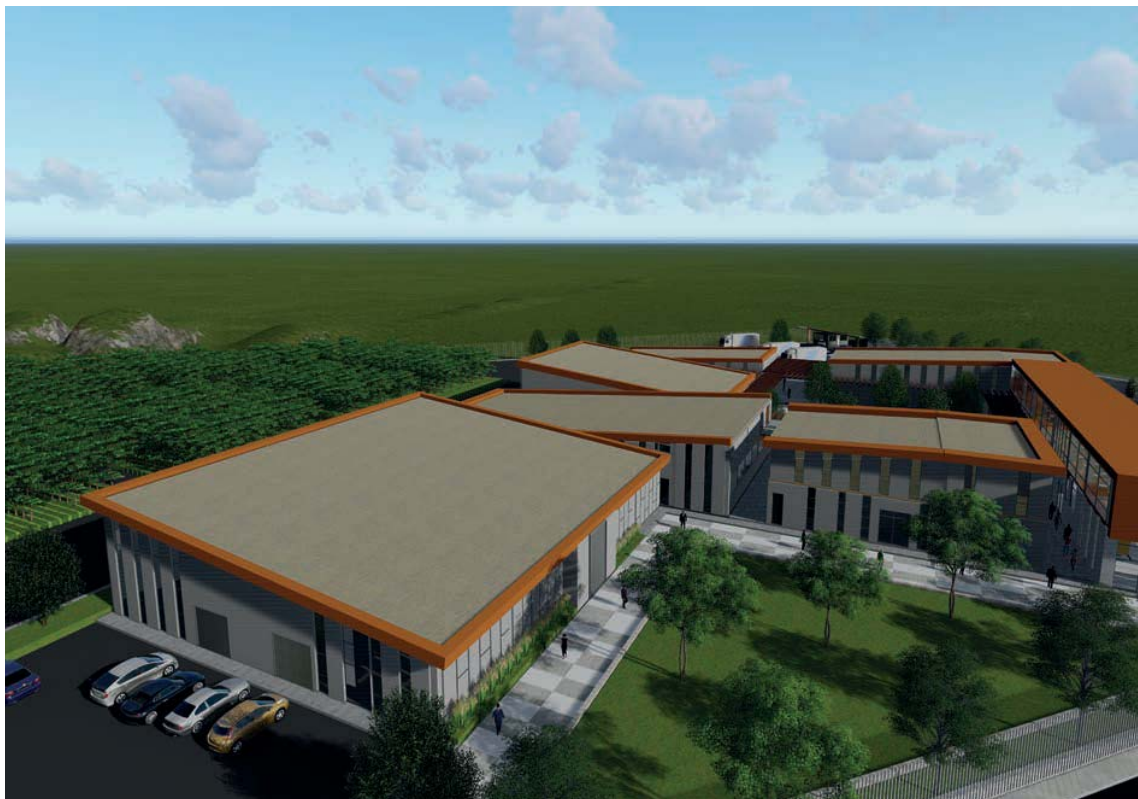
08

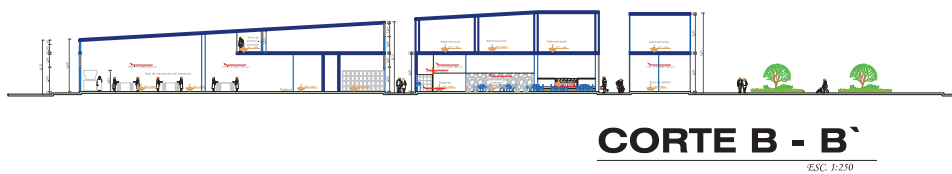
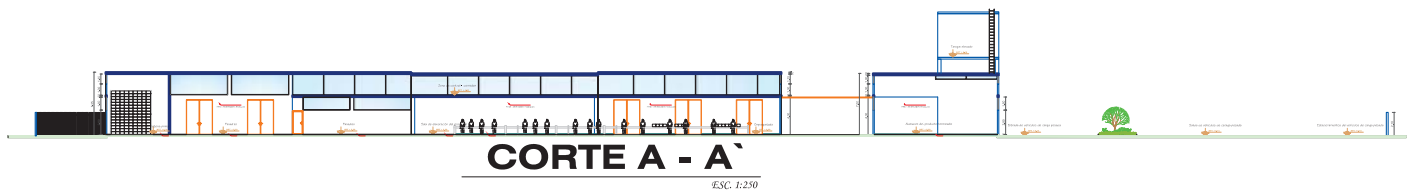
El proyecto ha contemplado una gran cantidad de muros para proyección de la zona industrial. En la zona administrativa se han colocado muros y mamparas de vidrio en áreas estratégicas para ganar calor en el día y que los ambientes interiores mantengan una temperatura adecuada.

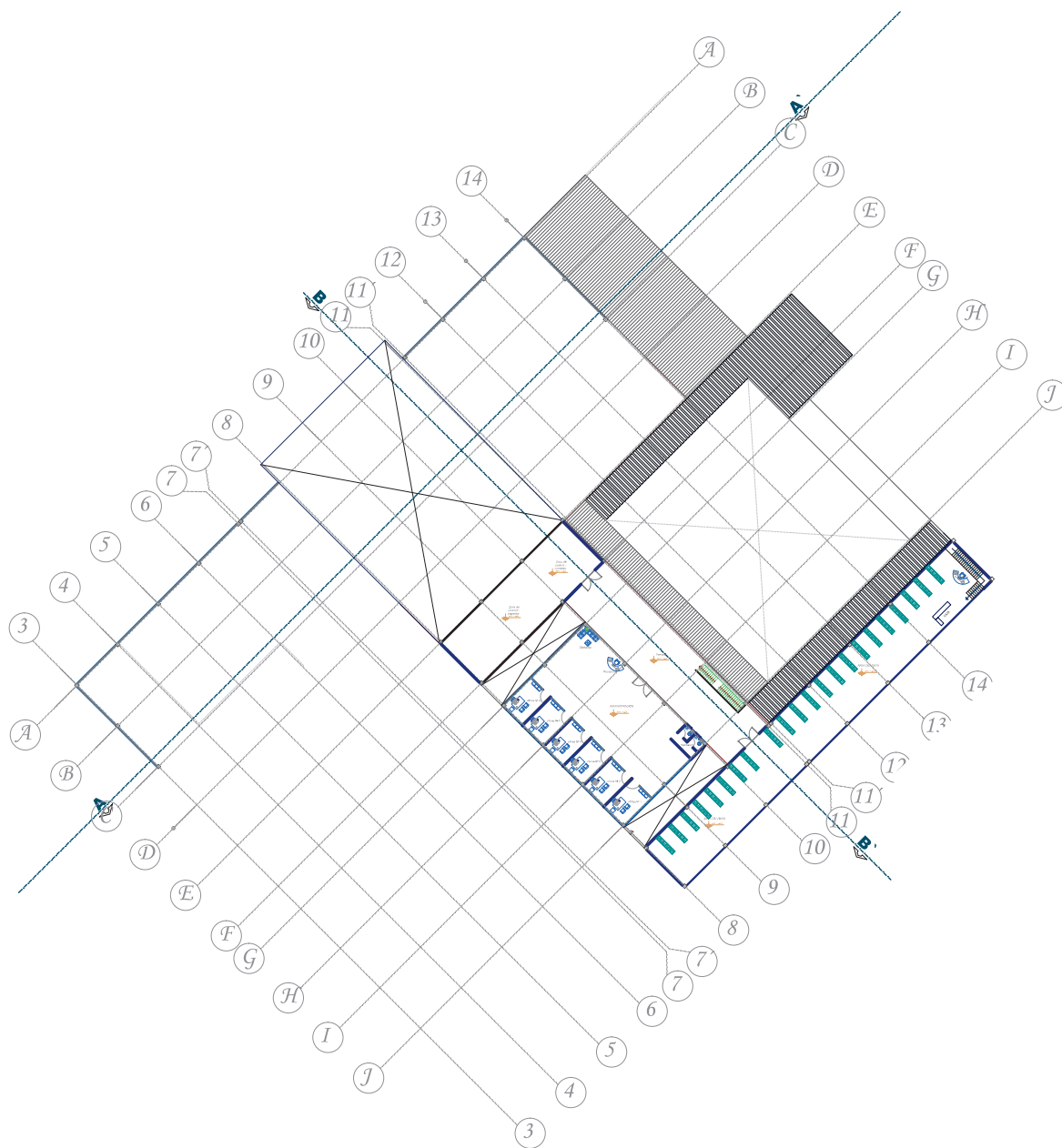
Todos los bloques tienen drenajes pluviales, las aguas son recolectadas en un tanque cisterna para utilizarlas posteriormente en el riego de las plantaciones.

Los bloques alrededor del patio central, cada uno cumple una determinada función, tienen un diseño compacto que permite la ventilación e iluminación necesaria. La zona administrativa cuenta con ventanas altas y verticales, ubicadas en zonas estratégicas para ganar calor en el interior. Los muros distribuidos en la misma zona ganan calor en el transcurso del día y ayudan a retardar la salida de calor en las noches, se logra así ambientes adecuados para el trabajo.

Los productos alimenticios derivados del níspero no requieren un contacto directo con el exterior, por tal motivo la zona Industrial cuenta con una piel de sólidos con perforaciones que permite la iluminación indirecta para no interferir en el proceso de producción.







El tipo de ventilación es natural en todos los bloques, las aberturas son entre el 20 % y 30 %; en las fachadas se ha colocado un muro de membrana con aberturas de 10 cm. El área industrial no requiere ventilación artificial porque la materia prima almacenada necesita de un ambiente adecuado que la conserve en un estado óptimo.

El proyecto cuenta con muros de 7 x 4 metros con un área de 28 m<sup>2</sup> y vanos de 1.2 x 4.00 metros, con un área de 4.80 m<sup>2</sup>. Estos llegan a un

porcentaje de 20 %, que está dentro de las recomendaciones.

Los bloques tienen techos inclinados, con una pendiente de 30°, medida requerida por el RNE; la zona industrial cuenta con losa aligerada de 0.30 cm. La captación de lluvias se realiza por drenaje, y las aguas son llevadas a un tanque cisterna, mediante este sistema se puede regar las plantaciones. Asimismo, todo el perímetro cuenta con protección para evitar el ingreso de lluvias.