

Sandro Aldana Pérez

Manufactura de Zapatos

Distrito de Julcán - Jauja



↑
5

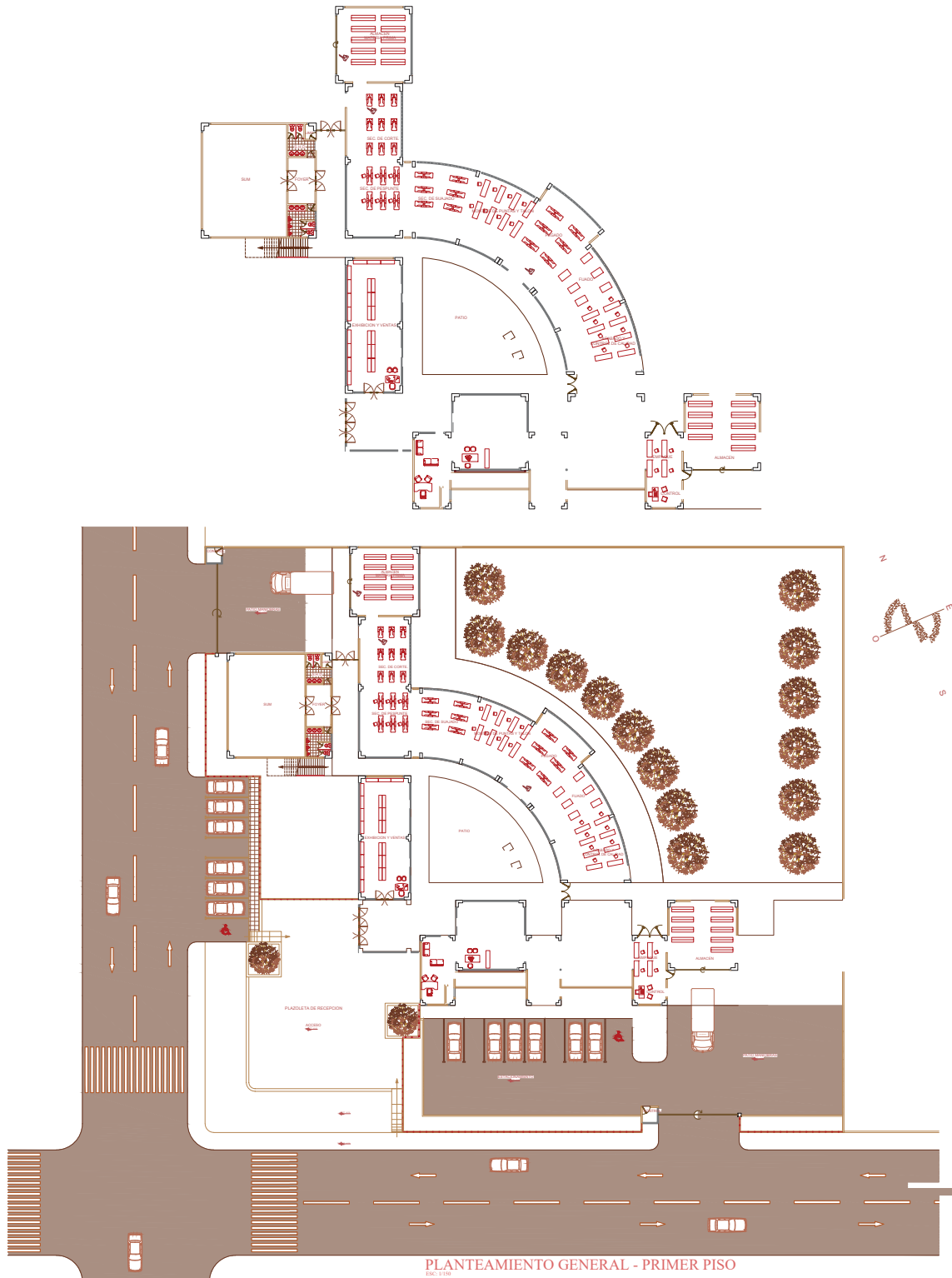
El proyecto está integrado y compactado ya que las zonas servicios, industrial y administrativa se encuentran nucleadas y evitan el diseño de pasadizos exteriores que generen el ingreso de viento y, por ende, la modificación en la temperatura interior del proyecto.

La zona administrativa tiene techos inclinados con una pendiente de 30° , requisito del Reglamento Nacional de Edificaciones (RNE); la zona industrial cuenta con losa aligerada de 0.25 cm de espesor, que captará el desagüe pluvial, y también cuenta con una protección en todo el perímetro para evitar el ingreso de lluvias.



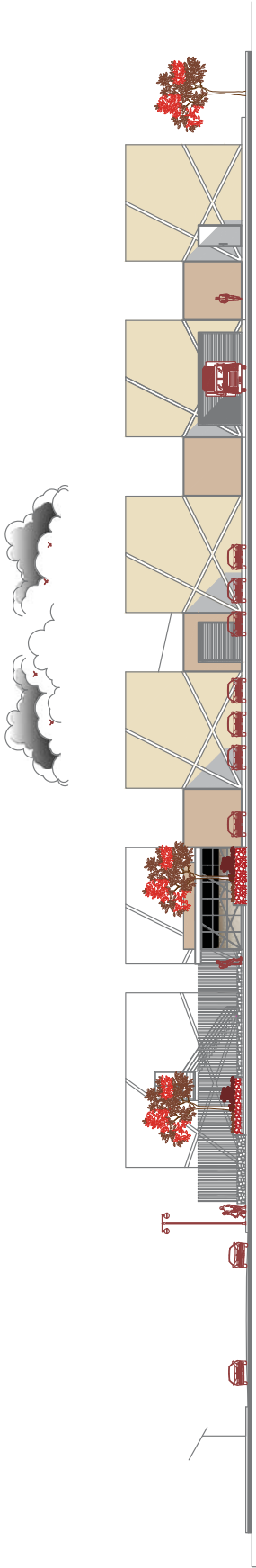
Antiguamente, el calzado se elaboraba de forma manual, utilizando algunas herramientas artesanales, como el yunque, instrumento importante en la manufactura del calzado.

A partir del yunque, se abstrae el concepto arquitectónico. Si se observa la herramienta en planta, se podrán apreciar las formas rectangulares y a los extremos otra figura geométrica.



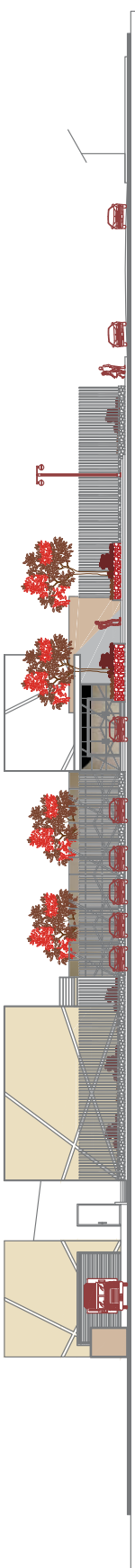
El distrito de Julcán se caracteriza por poseer una tipología de vivienda rústica; el adobe es el material principal en la fabricación de las viviendas, este con el pasar de los años se va resquebrajando y quedan expuestos los materiales utilizados en su elaboración, como la arcilla y la

paja, que forman líneas no establecidas. Para el diseño de la planta, se ha utilizado el concepto de la materialidad, se abstrae y se sitúa en las paredes de la industria para lograr una fachada equilibrada y armónica con la arquitectura de la zona.



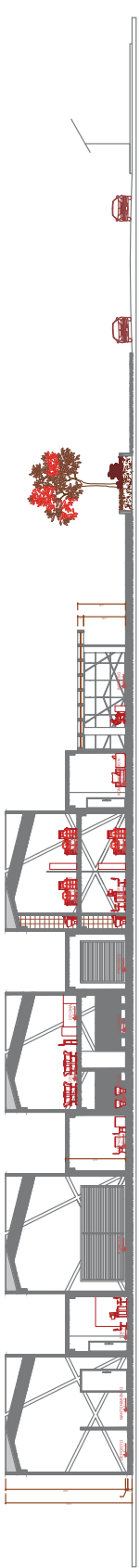
ELEVACION FRONTAL

ESC: 1/150



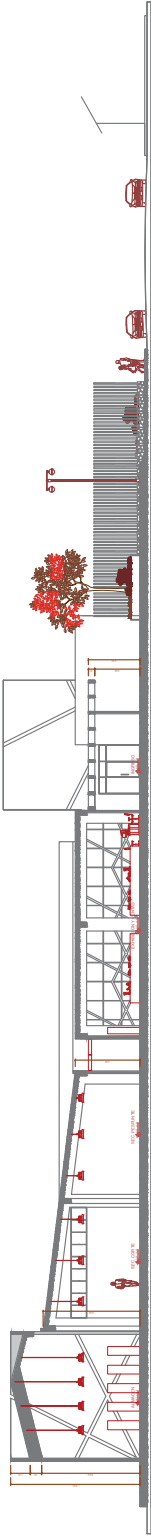
ELEVACION LATERAL

ESC: 1/150



CORTE A-A'

ESC: 1/150



CORTE B-B'

ESC: 1/150